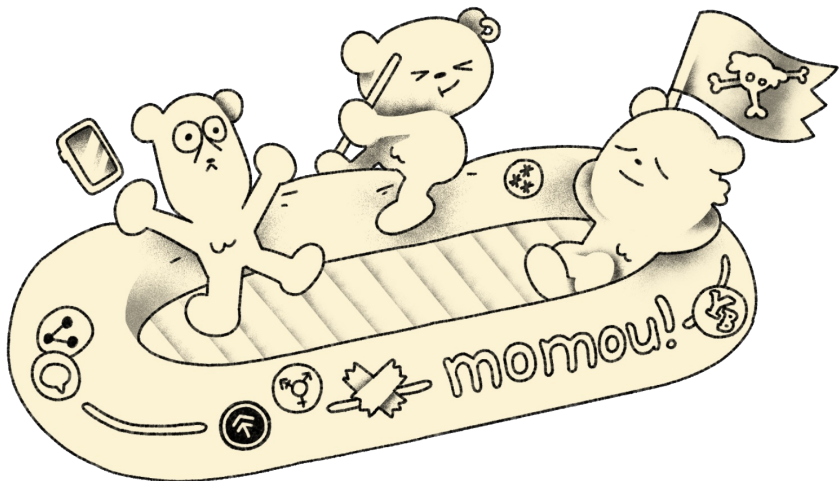


Einführung ins Fediverse

**Social Media abseits von
#BigTech**



Begleitheft Workshop Tour de Lorraine,
24. Januar 2026, V1

Zu diesem Dokument

Hintergrund	Entstanden für einen Workshop am 24. Januar 2026 im Rahmen der «Tour de Lorraine» in Bern.
weinternutzen	Das Dokument ist sowieso ein Gemeinschaftswerk. Du darfst die Inhalte im Rahmen der er CC4R kopieren, in Umlauf bringen, anpassen und weiterentwickeln. (www.ige.li/cc4r) (wir sind auch schon an der nächsten Version dan ...)

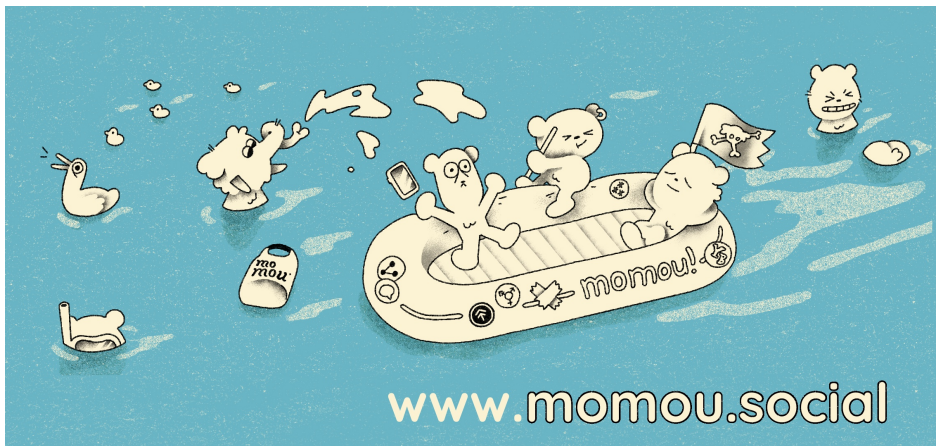
über uns – momou.social

Kontakt	fedi: @momou@momou.social e-mail: admin@momou.social
---------	---

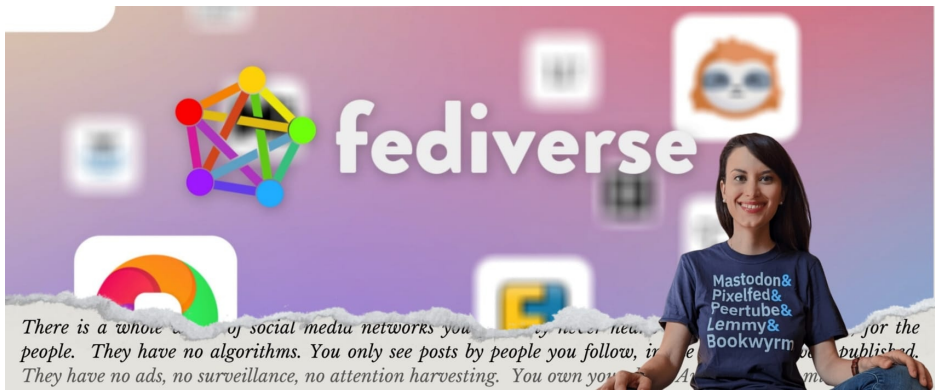
kleine Geschichte	<ul style="list-style-type: none">– Startschuss im Februar/März 2025– aktuelles Moderationsteam: Vier Menschen aus Bern– Ziel: Niederschwelliger, freundlicher Einstieg ins Fediverse (Fokus Grossraum Bern)– Zahlen aktuell: etwas über 100 registrierte Menschen
-------------------	---

Workshop-Programm

- Was ist das Fediverse?
 - Fediverse konkret
 - Dein Einstieg ins Fediverse ...
 - Tipps & Tricks
- Bunte Banden bilden!



Was ist das Fediverse?



Das Fediverse-Erklärvideo von Elena Rossini

<https://ige.li/fediverse>

Das Fediverse ist ein Zusammenschluss - eine Föderation - **verschiedener sozialer Netzwerke** (für Kurznachrichten, Videos, Bilder, Events, Blogs, ...).

Profile können auf unterschiedlichen Netzwerken wohnen und trotzdem miteinander kommunizieren.

Dezentralisiert, Open-Source und oft ziemlich sympathisch.

Wie funktioniert das Fediverse?

Analogie E-Mail alex@hier.ch → baba@dort.ch
baba@dort.ch → alex@hier.ch

- [hier.ch](#) und [dort.ch](#) sind zwei verschiedene «Zuhause» (Instanzen) und Mails können hin und her geschickt werden.
- Nicht möglich bei grossen «Social Media»-Diensten!

Was ist eine Instanz?

- Zuhause von deinem Login (Handle)
- Instanzen kommunizieren miteinander
- Thematische Instanzen ...
- Instanzen mit spezifischen Diensten
- Beispiele:
 - [bildung.social](#) (Mikroblogging / Thema Bildung)
 - [infosec.exchange](#) (Mikroblogging / Thema Infosec)
 - [gram.social](#) (kurze Videos)



Was ist ein Handle?

Deine Adresse im Fediverse:

@deinname@deineinstanz

[@alex@hier](#) (Blogging-Instanz)

kann Beiträge von

[@baba@dort](#) (Bilder-Instanz)

kommentieren, favorisieren, teilen, ...

Analogie
Einkaufen

Unterschied zwischen Fediverse und den
«Grossen»:

Die «Grossen» sind das grosse
Einkaufszentrum am Stadtrand mit
grossen Eingangstüren, der Ausgang ist
jedoch schlecht zu finden.

Das Fediverse ist eine lebende, atmende
Innenstadt mit einer netten
Fussgängerzone und vielen, kleinen und
spezialisierten Boutiquen mit ganz vielen
Zugängen.

Schwierigkeiten im Fediverse

Niemand bereitet dir «Content» auf ...

Eingewöhnungs- und Ankommenszeit

Keine zentrale Instanz

Technische Holprigkeiten

Chancen im Fediverse

Keine zentrale Instanz!

Interoperabilität / Netzwerk

Keine monetarisierte Werbung

«Man muss nicht.» (Geringes
Suchtpotenzial, kein Algorithmus)

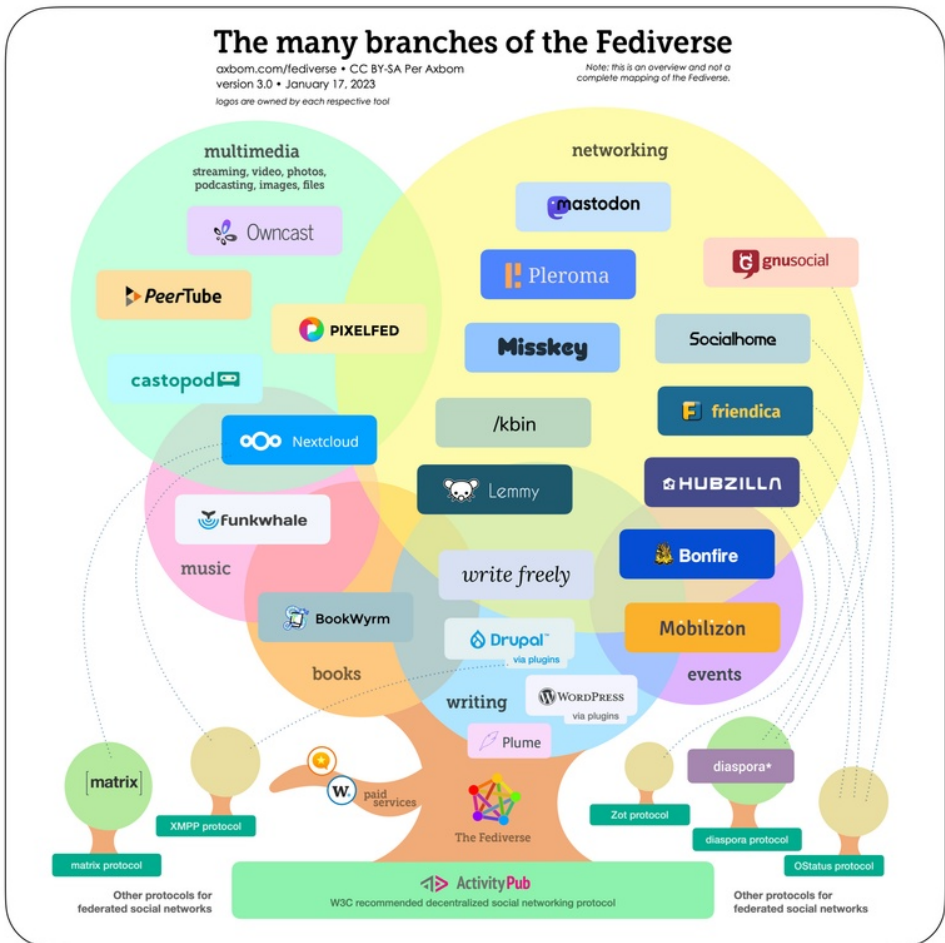
Viele Angebote

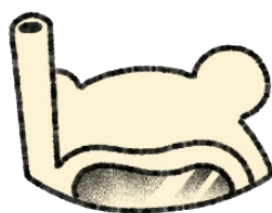
«Bubbles» (... oder Banden)

Moderation

gross und vielfältig

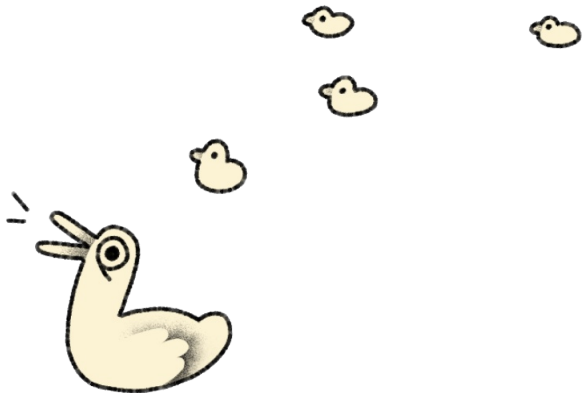
Es sind ganz viele verschiedene Software-Projekte, die miteinander kommunizieren können.





Fuss fassen im Fediverse

im nächsten Teil: Ein Profil anlegen. Orientierung.
Tipps zum Start. Banden bilden.



Workshop-Programm

A) ein Profil im Fediverse anlegen

B) einer Person dabei über die Schultern schauen

C) Start ins Fediverse für Kollektiv / Arbeitsplatz / friendgroup anregen

Ein Profil anlegen

1. Fediverse-Dienst wählen

Wofür soll mein Fediverse-Dienst optimiert sein? Welche Art von «Content» will im Internet veröffentlichen?
(du kannst immer mit anderen interagieren ...)

Ein Teil der Auswahl

Microblogging

Mastodon

Ähnlich wie frühes Twitter:
Kurznachrichten (meist bis 500 Zeichen),
folgen, teilen, Umfragen.

Fotos

Pixelfed

Ähnlich wie Instagram: Fotos teilen und entdecken.

Termine

Mobilizon

Ähnlich wie Facebook-Veranstaltungen:
Events und Gruppen im Fediverse organisieren.

Publishing

Ghost

Blogsoftware für professionelles Publishing, Newsletter und Mitgliedschaftsmodelle.

Wordpress

Plugin "Activity-Pub" macht Blog-Beiträge ready fürs Fediverse

WriteFreely

Ähnlich wie Medium: Minimalistische Plattform für Texte, ideal für ablenkungsfreies Schreiben.

Videos

PeerTube

Ähnlich wie YouTube: Videos hochladen, ansehen, teilen – dezentral und unabhängig.

Loops

Ähnlich wie TikTok: kurze Videos hochladen, teilen und liken.



→ schöne Zusammenstellung von Diensten
(Quelle der Textli oben)

<https://fediversum.info/fediverse-software-und-dienste>

2. Instanz wählen

Jeder Account hat ein Zuhause auf einem Server, einer sogenannten Instanz.

Instanz?!

- Jede Instanz hat eine etwas andere Sicht ins Fediverse. Dieses Sichtfeld ist ein Gemeinschaftsprojekt aller Profile einer Instanz.
- Instanzen sind unterschiedliche moderiert. Sie haben unterschiedliche Verhaltensregeln und unterschiedliche «Aussenpolitik» (Wenn deine Instanz bspw. eine Nazi-Instanz blockiert, siehst du keine Inhalte von dort)
- Instanzen können ganz gross oder klein sein. Die ganz grossen sind oft nicht besonders gut moderiert.
- Instanzen haben oft einen thematischen oder regionalen Fokus.
- die meisten Instanzen werden von Freiwilligen betrieben und moderiert. Manchmal ruckeln sie etwas und selten verschwinden sie plötzlich ganz vom Netz.

Wohin?

Suche dir eine Instanz:

- die dir thematisch / ideologisch entspricht
- wo du einen guten Eindruck von der Moderation hast

Du kannst auch umziehen. Es ist ziemlich üblich, dass Personen einfach irgendwo starten, gute Interaktionen mit Profilen von einem bestimmten Server haben und dann dorthin umziehen.

Wie finde ich eine Instanz?

Ähm, kommt drauf an. Am besten via Freundinnen :)



hier ein paar ausgewählte Seiten, die dir einen Überblick über die verschiedensten Instanzen geben.

<https://fediversum.info/eine-instanz-finden/>

InstanzenTipps

Geheimtipp

momou.social

(Wir sind befangen, weil wir diese Instanz betreiben ...)

momou.social soll einen niederschweligen Einstieg ins dezentralisierte Fediverse ermöglichen. Für Menschen im Grossraum Bern, die sich neugierig und respektvoll austauschen möchten.

fairsocialnet.ch

Der Verein aus der Romandie betreibt unterschiedliche Fediverse-Dienste. Sie sind gut moderiert. Für einige Profile braucht's eine Vereinsmitgliedschaft.

- pixelfed.ch (Pixelfed)
- peertube.ch (PeerTube)
- tooting.ch (Mastodon)
- mobilisons.ch (Mobilizon)

ein paar
Mastodon-Tipps

- **swiss.social** (für Schweiz, von Verein betrieben)
- **net.miaumuh.ch** (auf einem SecondHand-Server in Frauenfeld)
- **kolektiva.social** (linksradikal, weltweit)
- **todon.eu** (linksradikal, weltweit)
- **climatejustice.social** (Themenfokus Klimagerechtigkeit)
- **digitalcourage.social** (von digitalcourage, 1€/Monat)
- **social.coop** (experimentiert mit demokratischer Governance)

unsere Pixelfed-
Instanz

- **pixel.momou.social** (rollt erst an)

3. Profil erstellen

Dich also auf der gewählten Instanz registrieren.

Profilname Beim Registrieren definierst du auch dein Handle (die «Fediverse-Adresse»).

Die wird häufig so angegeben:
`@profilname@instanz.name`

Du erreichst sie so:
`www.instanz.name/@profilname`

Überleg dir doch, ob du mit Pseudonym oder Klarnamen vertreten sein willst.

Ablauf Das Anmeldeverfahren ist je nach Instanz unterschiedlich:

- manchmal ist das Profil automatisch akzeptiert
- manchmal prüfen und begrüßen die Admins jedes Profil händisch (das kann dann etwas dauern)
- manchmal gehts nur mit Einladungslink (bspw. wenn vorher eine Vereinsmitgliedschaft abgeschlossen werden soll)

4. Profil einrichten

Sobald dein Profil bestätigt ist, kannst du dein Profil einrichten.

Angaben	<p>Wahrscheinlich startest du mit ein paar Angaben zu dir. Dazu gehört oft:</p> <ul style="list-style-type: none">– Anzeigename fürs Profil (vielleicht ein Pseudonym?)– Profilbild– ein kurzes Beschriebstextli– Details deiner Wahl (Pronomen, Webseite, Faszination, Sprache, ...)
Einstellungen	<p>Ein Blick in die Einstellungen empfiehlt sich.</p>
Privatsphäre	<ul style="list-style-type: none">– Soll dir folgen können wer will? Oder willst du das händisch steuern?– Sollen alle sehen können, wer dir folgt und wem du folgst?
Bedienung	<ul style="list-style-type: none">– Standardsprache?– Suchtpotential reduzieren? (Animationen reduzieren, Likes verbergen, Scroll-Begrenzung, ...)

5. Loslegen

Auf die Plätze, fertig, los!

Entdecken, vernetzen, lernen, posten was
das Zeug hält, 2 Monate lang nicht
einloggen, #CarryShitOlympics entdecken,
neue Faszinationen entwickeln, Musk den
Mittelfinger zeigen, ...

oder einfach in deinem Tempo treiben
lassen :)



Tipps und Tricks

Es folgen ein paar Tipps / Anregungen / Erklärungen ohne spezifische Reihenfolge. (die Vorbereitungszeit wurde eng ...)

- «Das ist ja ganz leer hier?!» (by design)
- Wie funktioniert die Sichtbarkeit von mir? (S. 31)
- Selbstkurierte «Timeline» (S. 30)
- Beiträge und Profile melden/stummschalten/blockieren
- Favorisieren / Boosten (belebt das Ganze)
- #Hashtags
- Alt-Text bei Bildern (sehr erwünscht)

Drauflos posten ...



momou!

@momou@momou.social

Du kannst
@profile erwähnen,
Links verlinken
momou.social/about
und [#hashtags](#) einbinden.

mit Inhaltswarnungen

kannst du Spoiler, sensible Inhalte oder
aufreibende Themen unter einem Banner
einklappen / verstecken.



1925

Favorisieren
«Sternchen»



«Gefällt mir!» / «Finde ich gut!» / «Wow!» / ...

Rückmeldung an die Person hinter dem
Beitrag

(Fast) kein Einfluss auf die Sichtbarkeit des
Beitrags

Teilen
«Boosten»



Teilen des Beitrages in der eigenen
Zeitleiste für die eigenen «Follower»

Reichweite eines Beitrags vergrößern

#neuhier

- Sage mit einem Beitrag «Hallo» und packe den Hashtag #neuhier rein, so findet dich das Empfangskomitee.
- Wenn du dich und deine Interessen nochmals vorstellst, wirst du etwas greifbarer.
- Mit Hashtags zu deinen #Interessen kannst du Spuren für mögliche Gleichgesinnte legen.

🔍 Nach „@momou@momou.social“ suchen

Vernetzung ist
Handarbeit

- Du wirst relativ häufig Fediverse-Adressen ins Suchfeld kopieren, um einem Konto zu folgen.
- Manche Konten existieren zwar, deine Instanz. «momou.social» kennt sie aber noch nicht. Wenn du sie anklickst, sind sie möglicherweise leer oder öffnen einen neuen Tab.
Auch hier: Kopiere die Fediverse-Adresse, gib sie ins Suchfeld ein und wenn du ihnen folgst, tauschen künftige Beiträge auf.

Konten, die dir gefallen, sind ein wunderbarer Ausgangspunkt um weitere vielversprechende Konten zu entdecken. Schau dir einfach ab, wem diese so folgen.

Via #Hashtags finden sich auch leicht andere, interessante Konten. Du kannst sogar Hashtags folgen.

#Hashtags

Hashtags sind wichtiger als bei den
«Grossen»

Hashtags sind der «persönliche»
Algorithmus.

Hashtags nicht im Text selbst einsetzen,
sondern am Ende des Beitrags.

(→ einige Personen lesen mit
«Screenreadern»)

#tdl2026



Abonnieren

7 Beiträge · 6 Beteiligte · 0 Beiträge heute

Alt-Text

ALT = Alternativer Text, der das Bild beschreibt, wenn das Bild nicht gesehen werden kann.

Das Fediverse soll inklusive sein, darum werden Bilder mit Alt-Text bevorzugt.

@altbot (Automatisierte Bildbeschreibung durch einen Bot.)

Abbrechen

Bildbeschreibung hinzufügen

Fertig



Bilder sind auch möglich! Im Fediverse sind Bildbeschreibung weit verbreitet und sehr erwünscht.

Wie funktioniert die Sichtbarkeit meiner Beiträge?

	<div>Suche</div>	<div>auch ohne Login für alle sichtbar</div>	<div>Entdecken Live-Feeds</div>	
<div>Öffentlich</div>	✓	✓	✓	Für alle in und ausserhalb von Mastodon sichtbar
<div>Öffentlich (still) nicht gelistet</div>	✗	✓	✗	Praktisch für Threads und Antworten: auffindbar, aber zurückhaltend
<div>Follower</div>	✗	✗	✗	Nur deine eingeloggten Follower
<div>Ausgewählte Profile</div>	✗	✗	✗	Nur erwähnte @personen (aber @alle davon!)

Icons und Bezeichnung unterscheiden sich zwischen Apps. Die Funktionen nicht.

Einstellungen / Erweitert:
Du kannst die Standardeinstellung für Beitragssichtbarkeit anpassen.

Wie werden mir **Beiträge** angezeigt?

öffentlicher Beitrag
von @person



Du siehst nicht alle Beiträge.
Nur jene, die deine Instanz kennt.

↓
Folge ich @person?



🏠 Startseite

↓ ✗
Ist @person von
@meiner **Instanz** ?



🌐 Live-Feeds
Dieser Server

↓ ✗
Folgt irgendwer von
@meiner **Instanz** @person?



🌐 Live-Feeds
Externe Server

↓ ✗
Hat irgendwer auf
@meiner **Instanz** den
Beitrag von @person
↻ geboostet?



Beitrag wird dir nicht angezeigt.

<https://instanz/@konto/34543>



Beitrags-Link ins Suchfeld kopieren,
um (fast) jeden Beitrag anzuzeigen.

wir moderieren gemeinsam

selber	Manchmal nerven oder stören Profile. Du hast ziemlich viel Kontrolle: du kannst Beiträge / Profile / Instanzen stummschalten oder blockieren.
Instanz	Das gleiche gilt für ganze Instanzen. Profile / Beiträge / andere Instanzen können für die ganze Instanz moderiert werden.
mithelfen!	Die Moderation ist ein Gemeinschaftswerk. Du hilfst den Admins (und machst die Instanz für alle angenehmer) wenn du Dinge meldest.

Moderation im Fediverse ist ein Gemeinschaftswerk. Hilf mit!

«Externe» Beiträge/Profile auch immer an eigene Instanz **melden**.

Beiträge, Profile oder Instanzen können gemeldet, stummgeschaltet und blockiert werden.

Beitrag öffnen

Ursprüngliche Seite öffnen

Link zum Beitrag kopieren

@tourdelorraine erwähnen

@tourdelorraine privat erwähnen

@tourdelorraine stummschalten

@tourdelorraine blockieren

Beitrag filtern

@tourdelorraine melden

todon.eu blockieren

Ein paar Links

Eine Anleitung für den Einstieg ins
Fediverse von Digitalcourage:

<https://digitalcourage.de/fediverse-anleitung>

Eine sehr ausführliche, etwas veraltete
(Jahr 2022) Anleitung zu Mastodon:

<https://www.metacheles.de/mastodon-anleitung-und-einstieg/>

Eine allgemeine Einstiegsseite ins
Fediverse:

<https://fediversum.info/>

Ein wundervolles Einführungsvideo:

<https://ige.li/fediverse>

Viele Tipps & Tricks rund ums Fediverse
(in Englisch):

<https://fedi.garden/>

Eine gute Analyse zur Reichweite in den
grossen sozialen und im Fediverse:

<https://digitalcourage.de/blog/2025/die-reichweitenluege>

Schweizer Journalist:innen im Fediverse
(Mastodon) zum Abonnieren:

<https://journi.netfuture.ch/>

«Starter Packs» mit Folge-Empfehlungen
von Menschen im Fediverse:

<https://fedidevs.com/starter-packs/t>

Ein paar Hashtags

Hilfreiche «Hashtags» zum Abonnieren für den Start ins Fediverse:


- #NeuHier für wenn du deinen Start im Fediverse ankünden willst
- #TdL und #TdL2026 für wenn du einen Hinweis auf die «Tour de Lorraine» machen willst
- #FediTips für wenn du einen Tipp brauchst fürs Fediverse
- #FediHelp für wenn du Hilfe brauchst im Fediverse
- #FollowerPower für wenn du eine allgemeine Frage hast, auf welche du eine Antwort aus dem Fediverse möchtest
- #CHPol für wenn du dich für Schweizer Politik interessierst
- #Bern für wenn du Beiträge von Bern sehen willst
- #MastoArt für wenn du dich für Kunst interessierst
- #BestimmtesThema für wenn du dich für ein bestimmtes Thema interessierst

<h1>Mastodon How Toot</h1> <h2>Quick Tips</h2>		
DIE KOMPLETTE ANLEITUNG MIT VIELEN TIPPS, LINKS UND PODCAST FINDET IHR HIER -> T.LY/MASTODON		
	PROFIL Bitte lade doch ein Bild hoch und fülle die Profil-Beschreibung aus. Andere User:innen wollen ja wissen mit wem "getootet" wird.	
STELLE DICH VOR Stell dich kurz dich & deine Interessen mit dem Hashtag #neuhier vor. Den Toot kannst du auch an dein Profil pinnen!		
	BILD BESCHREIBUNG Nimm dir die Zeit & beschreibe hochgeladene Bilder! User:innen mit Sehenschwächen freuen sich.	
FOLGE USER:INNEN Folge spannenden Accounts & tausche dich mit diesen aus. Die Community lebt von der Interaktion und du bist ein Teil davon!		
	HASHTAGS NUTZEN Mastodon hat keine Algorithmen & genau deshalb helfen Hashtags dabei Inhalte zu suchen und finden!	
BOOSTE TOOTS Likes sind Silber, Boosts sind Gold! Teile die Inhalte, die dir gefallen und wichtig sind, mit deinen Follower:innen. Sharing is Caring!		
	SEI RESPEKTVOLL Es ist gar nicht so schwer nett zu sein und du wirst schnell merken, dass das respektvolle Miteinander Mastodon ausmacht!	
SUPPORTE DIE ADMINS Mastodon-Server werden meistens ehrenamtlich betrieben. Supporte deine Admins, die da viel Herzblut reinstecken!		
MEHR NETZKULTUR AUF WWW.METACHELES.DE		



Wir sind die Tour de Lorraine, [#Bern](#), [#Schweiz](#). Wir untersuchen die Folgen wirtschaftlicher [#Globalisierung](#) und neoliberaler Strömungen und machen Diskussionen darüber einer breiten Öffentlichkeit zugänglich. Jährlich im Januar ein Widerstandsfest: Veranstaltungen zu wechselnden Themen und eine Soliparty. Einnahmen unterstützen weitere Gruppierungen finanziell, die sich für soziale Gerechtigkeit einsetzen. [#tourdelorraine](#)



Admins von momou.social 
Wir beantworten gerne deine Fragen!

ORANGOTANGO

Collective for Popular Education and Creative Protest



kollektiv orangotango

orangotango@mastodon.social



TG-R-üben

statt_strafen@momou.social

Transformative Gerechtigkeit setzt auf Community statt Bestrafung und Staat – und will geübt sein. Wir spielen Situationen zu Transformativer Gerechtigkeit in Gruppen.

(in Bearbeitung - wir sind noch nicht ganz soweit)



Q-Laden Kollektiv

Q@momou.social

Der Q-Laden ist ein kollektiv geführter Lebensmittelladen im Berner Lorraine Quartier. Er ist ein sozialer Treffpunkt und gleichzeitig ein politischer Projekt. Décolonial. Antirasistisch. Queerfeministisch. Antikapitalistisch.

nette Bekanntschaften der Tour de Lorraine

Profil

@name@insta.nz

Notiz

This image shows a blank sheet of white paper with horizontal ruling lines. The lines are evenly spaced and run across the width of the page. There are no margins, text, or other markings on the paper.